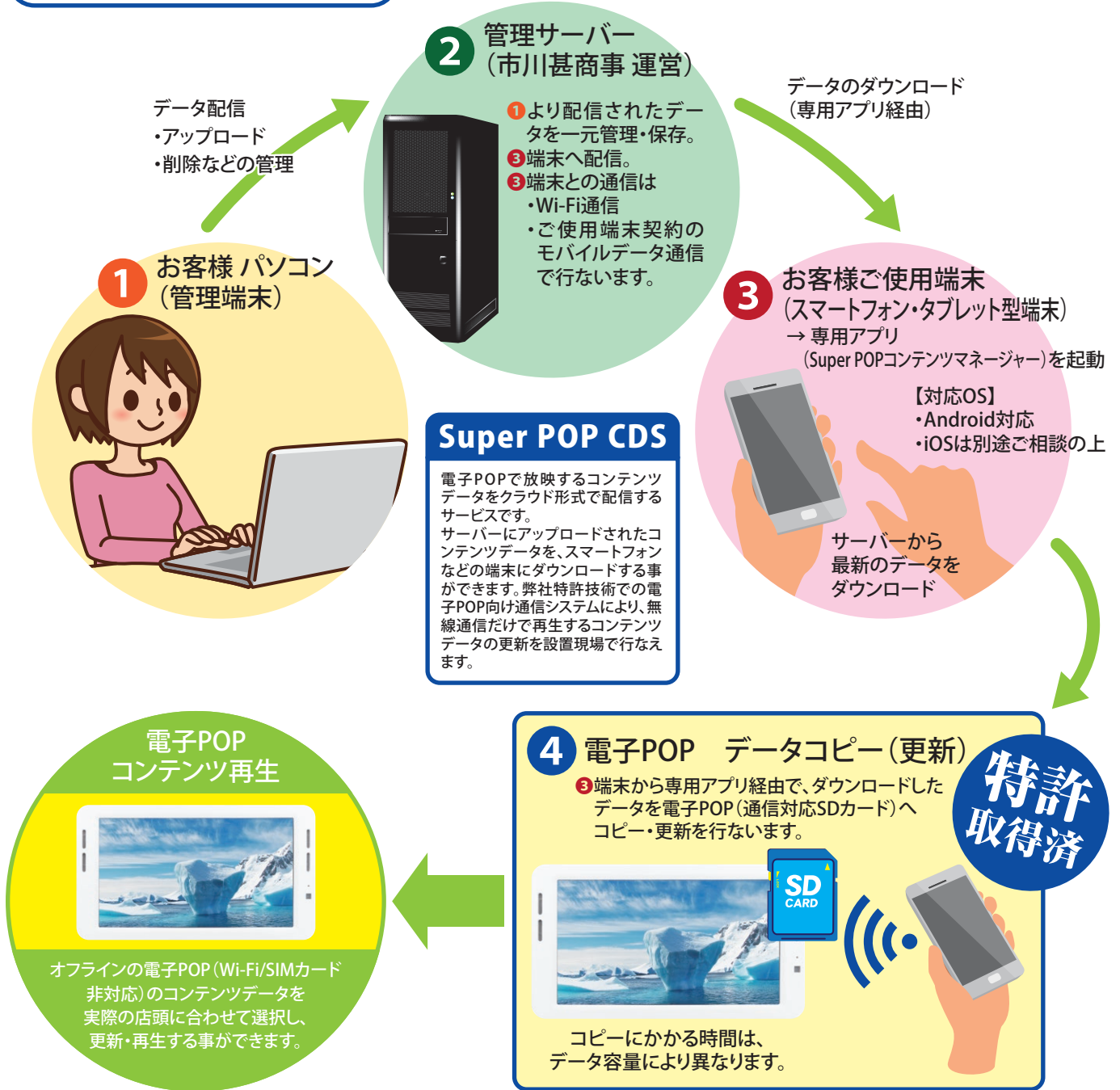


データ配信イメージ



POINT

※画像はイメージです。 ※設置済みの電子POPの機種やご使用端末によってはサービスをご利用いただけない場合があります。

■サーバー (②)

- ・お客様ごとにご用意いたします。
- ・運営は市川甚商事が行ないます。

■専用アプリ (③)

- ・当配信システム用に開発した、専用アプリ (Super POPコンテンツマネージャー) です。
- ・OSのバージョン (や端末機種) が更新されると、アプリを改修する必要がございます。

■データのダウンロード (③)

- ・サーバーから端末へのダウンロードにかかる通信費用はお客様のご負担になります。
(Wi-Fiまたはご契約のモバイルデータ通信にて)
Wi-Fi環境下での通信をオススメ致します。

■電子POPへのデータコピー (④)

- ・通信対応のSDカードが必要です。
- ・電子POP内の通信対応SDカードと③端末との通信は、ダイレクトWi-Fi経由です。モバイルデータ通信や公衆Wi-Fiを使用せずにデータコピー (更新) が行なえます。